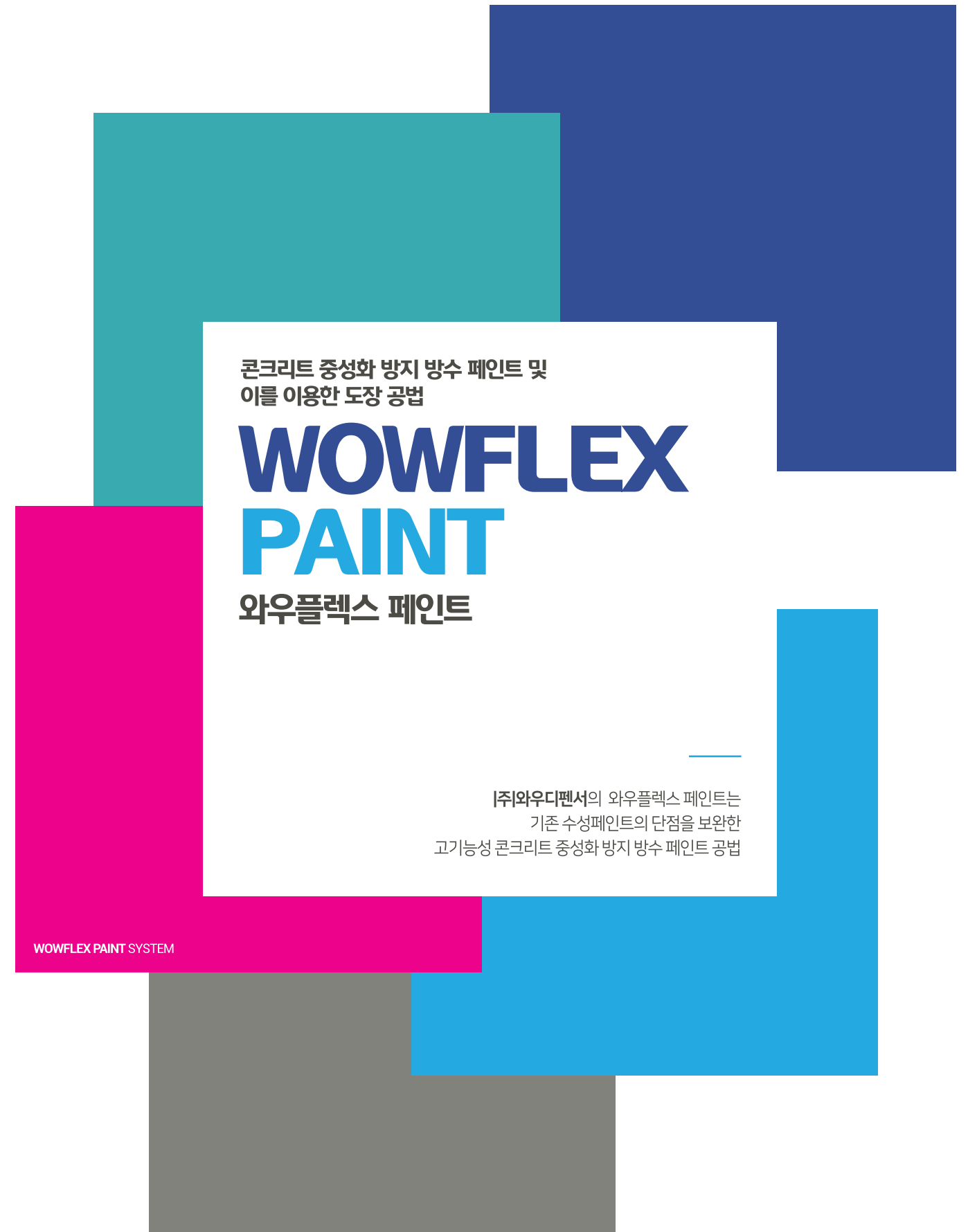




와우플렉스
페인트

WOWFLEX PAINT
SYSTEM



콘크리트 중성화 방지 방수 페인트 및
이를 이용한 도장 공법

WOWFLEX PAINT

와우플렉스 페인트

|주|와우디펜서의 와우플렉스 페인트는
기존 수성페인트의 단점을 보완한
고기능성 콘크리트 중성화 방지 방수 페인트 공법

WOWFLEX PAINT SYSTEM

01

와우플렉스 페인트의 개요

WOWFLEX PAINT SYSTEM

와우플렉스 페인트는 콘크리트 표면에 활성수지가 공극을 메워 피막을 형성하고 기존 수성페인트의 단점인 주름 탄력을 개선하고 부착성능, 인장성능, 곰팡이 저항성 등의 기능을 겸비함으로써 안정적이고 지속가능한 내구연한을 가지며 건축물의 노화방지 효과를 볼 수 있는 고기능성 콘크리트 중성화 방지 방수 페인트 공법입니다.

02

와우플렉스 페인트의 장점

WOWFLEX PAINT SYSTEM

POINT_01
콘크리트
중성화 방지

POINT_02
독보적인
내구연한

POINT_03
하자발생
감소효과

POINT_04
건축물
노화방지

와우플렉스
페인트
—
WOWFLEX PAINT

POINT_05
강력한
부착성

POINT_06
안정적인
유지관리

POINT_07
뛰어난
방수성

POINT_08
우수한
경제성

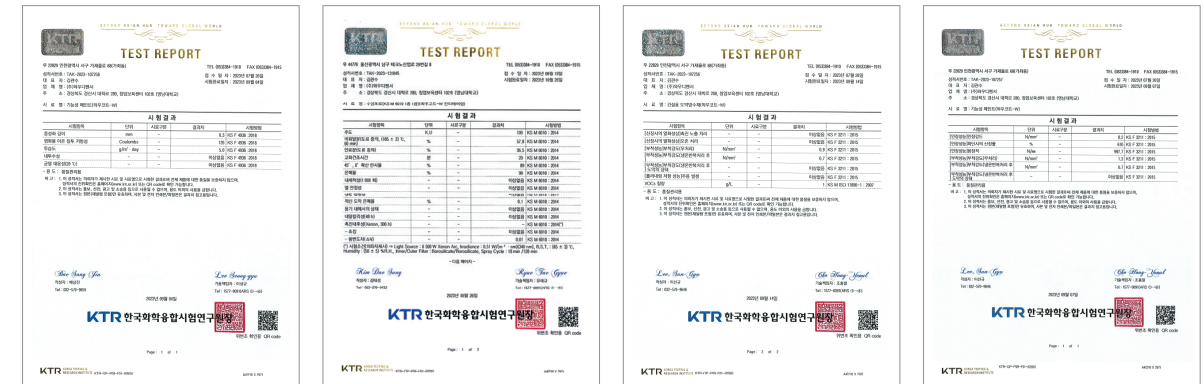
03

와우플렉스 페인트의 인증서

WOWFLEX PAINT SYSTEM

와우디펜서 시험성적서 결과

PREMIUM_01



특허증

PREMIUM_02



인증서

PREMIUM_03



04 와우플렉스 페인트의 성능 I

WOWFLEX PAINT SYSTEM

콘크리트의 중성화 과정

PERFORMANCE_01



01 콘크리트가 생성되어지는 과정



02 콘크리트의 수산화칼슘이 사라지고 탄산칼슘으로 바뀌면서 콘크리트의 중성화가 진행



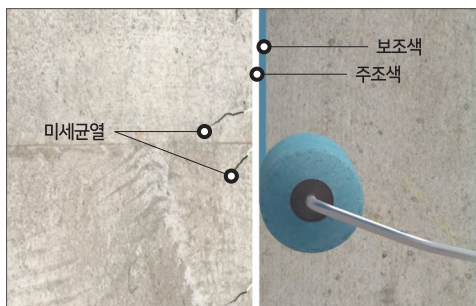
03 콘크리트의 철근이 팽창하여 균열이 발생



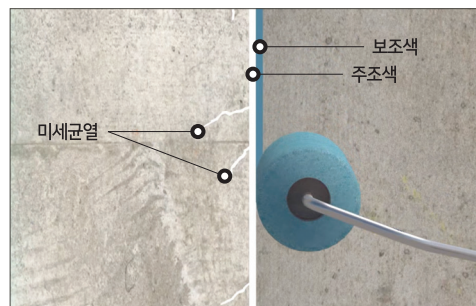
04 콘크리트의 탈락으로 낙상의 위험 노출

와우플렉스 페인트의 흡수력 차이

PERFORMANCE_02



일반 수성도료
콘크리트 미세균열에 페인트(주조색) 흡수력이 약함



와우플렉스 페인트
콘크리트 미세균열에 페인트(주조색) 흡수력이 아주 우수함

05 와우플렉스 페인트의 성능 II

WOWFLEX PAINT SYSTEM

안티에이징을 위한 선택

PERFORMANCE_01



기존 수성페인트에 비해 와우플렉스 페인트는 비, 바람, 기온 등의 외부 요인으로 인한 외벽의 노화 및 변형이 없음

기술경쟁력 비교

PERFORMANCE_02

일반 수성도료		와우플렉스 페인트
중음	은폐율	중음
측정안됨	인장강도	4.6N/㎟
측정안됨	파탄시 신장률	414%
측정안됨	부착강도	1.3/㎟
저항성없음	염화물 이온 침투 저항성	126Coulombs
측정안됨	중성화깊이	0.3mm
투수됨	내투수성	이상없음
잔갈림현상	균열의 대응성	이상없음

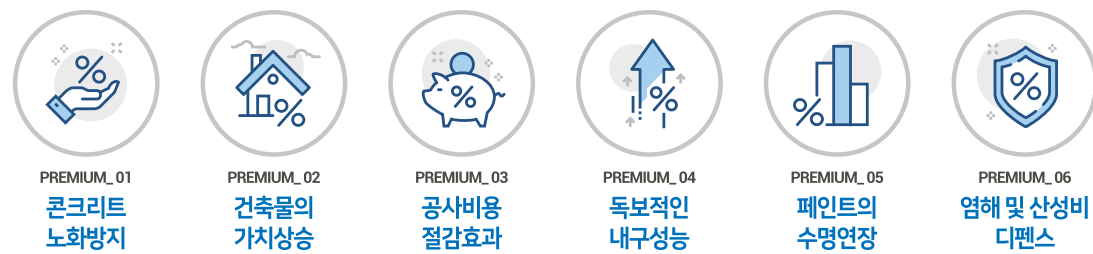
06 와우플렉스 페인트의 효과

WOWFLEX PAINT SYSTEM



07 와우플렉스 페인트의 프리미엄

WOWFLEX PAINT SYSTEM



08 와우플렉스 페인트의 조감도

WOWFLEX PAINT SYSTEM

